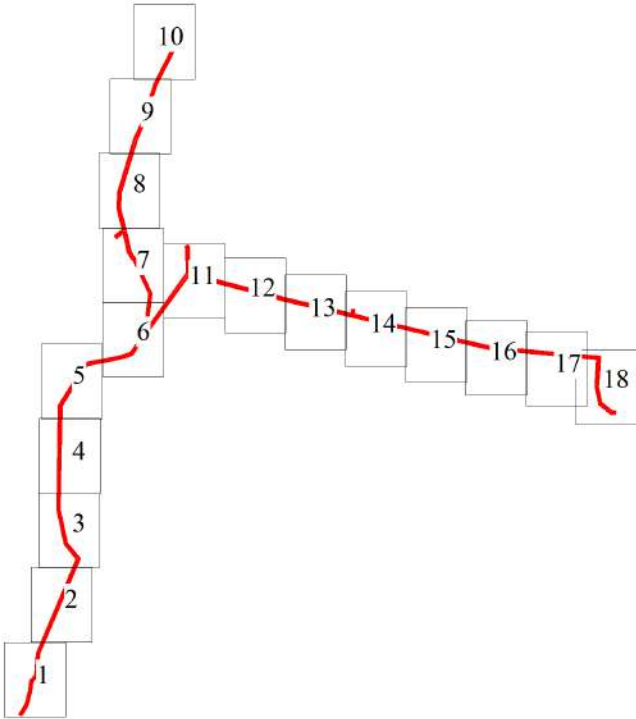


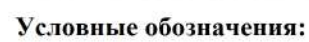
Схема расположения листов




Условные обозначения:

- граница ВЛ
- граница публичного сервитута
- граница кадастрового квартала
- граница земельного участка, учтенного в ГКН
- 59:32:4060007 кадастровый номер квартала
- :795 номер земельного участка, учтенного в ГКН

М 1:30000



_____	граница ВЛ
	граница публичного сервитута
_____	граница кадастрового квартала
_____	граница земельного участка, учтенного в ГКН
59:32:4060007	кадастровый номер квартала
:795	номер земельного участка, учтенного в ГКН

- 1 характерная точка границы



Условные обозначения:

- граница ВЛ
- граница публичного сервитута
- граница кадастрового квартала
- граница земельного участка, учтенного в ГКН
- 59:32:4060007 кадастровый номер квартала
- :795 номер земельного участка, учтенного в ГКН

М 1:2000

• 1 характерная точка границы



Условные обозначения:

- граница ВЛ
- граница публичного сервитута
- граница кадастрового квартала
- граница земельного участка, учтенного в ГКН
- 59:32:4060007 кадастровый номер квартала
- :795 номер земельного участка, учтенного в ГКН

М 1:2000

• 1 характерная точка границы



Условные обозначения:

- граница ВЛ
- граница публичного сервитута
- граница кадастрового квартала
- граница земельного участка, учтенного в ГКН
- 59:32:4060007 кадастровый номер квартала
- :795 номер земельного участка, учтенного в ГКН

М 1:2000

• 1 характерная точка границы



Условные обозначения:

- граница ВЛ
- граница публичного сервитута
- граница кадастрового квартала
- граница земельного участка, учтенного в ГКН
- 59:32:4060007 кадастровый номер квартала
- :795 номер земельного участка, учтенного в ГКН

М 1:2000

• 1 характерная точка границы



Условные обозначения:

- граница ВЛ
- граница публичного сервитута
- граница кадастрового квартала
- граница земельного участка, учтенного в ГКН
- 59:32:4060007 кадастровый номер квартала
- :795 номер земельного участка, учтенного в ГКН

М 1:2000

• 1 характерная точка границы



Условные обозначения:

- граница ВЛ
- граница публичного сервитута
- граница кадастрового квартала
- граница земельного участка, учтенного в ГКН
- 59:32:4060007 кадастровый номер квартала
- :795 номер земельного участка, учтенного в ГКН

М 1:2000

• 1 характерная точка границы



Условные обозначения:

- граница ВЛ
- граница публичного сервитута
- граница кадастрового квартала
- граница земельного участка, учтенного в ГКН
- 59:32:4060007 кадастровый номер квартала
- :795 номер земельного участка, учтенного в ГКН

М 1:2000

• 1 — характерная точка границы



Условные обозначения:

- граница ВЛ
- граница публичного сервитута
- граница кадастрового квартала
- граница земельного участка, учтенного в ГКН
- 59:32:4060007 кадастровый номер квартала
- :795 номер земельного участка, учтенного в ГКН

М 1:2000

• 1 характерная точка границы

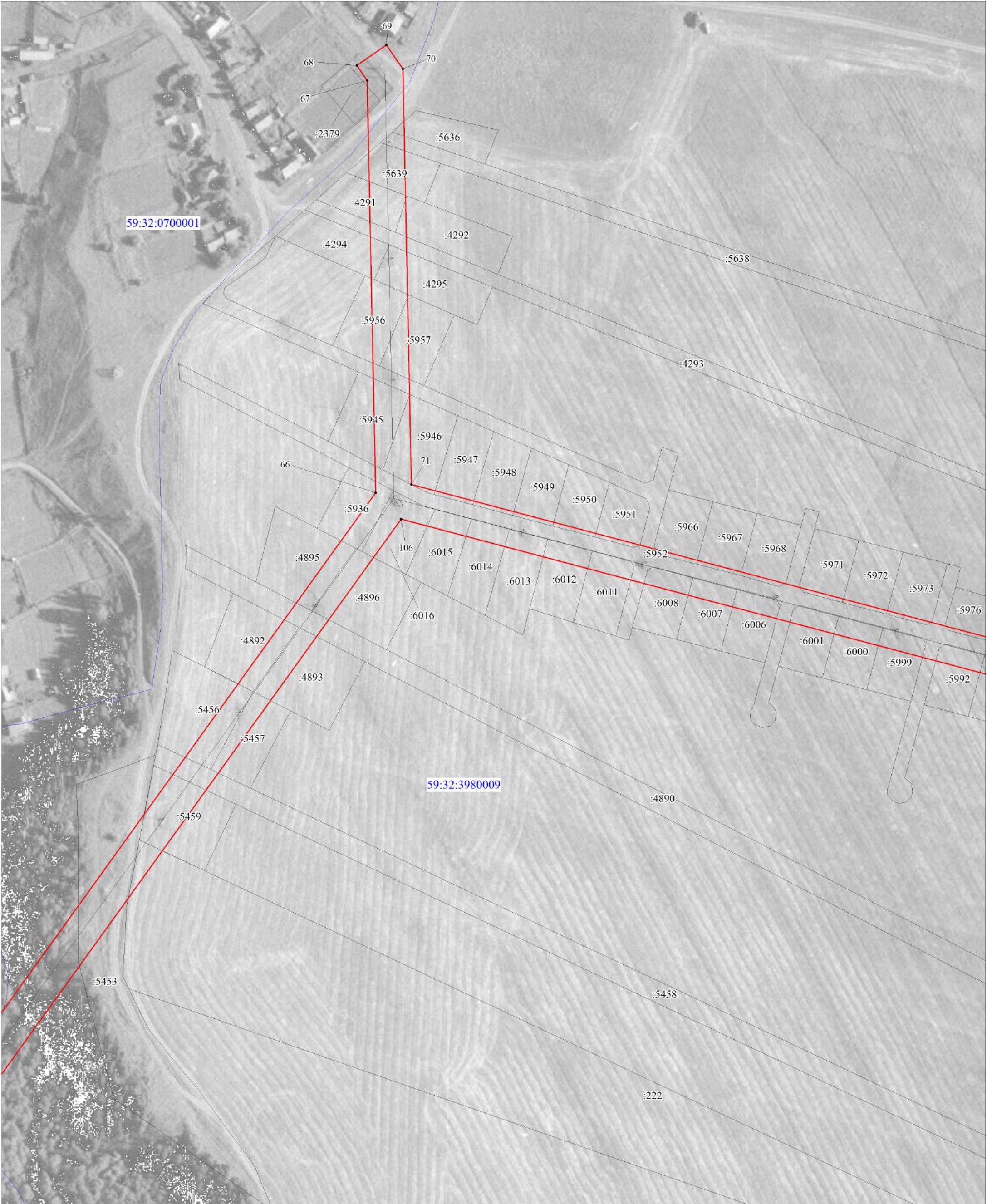


Условные обозначения:

- граница ВЛ
- граница публичного сервитута
- граница кадастрового квартала
- граница земельного участка, учтенного в ГКН
- 59:32:4060007 кадастровый номер квартала
- :795 номер земельного участка, учтенного в ГКН

М 1:2000

• 1 характерная точка границы

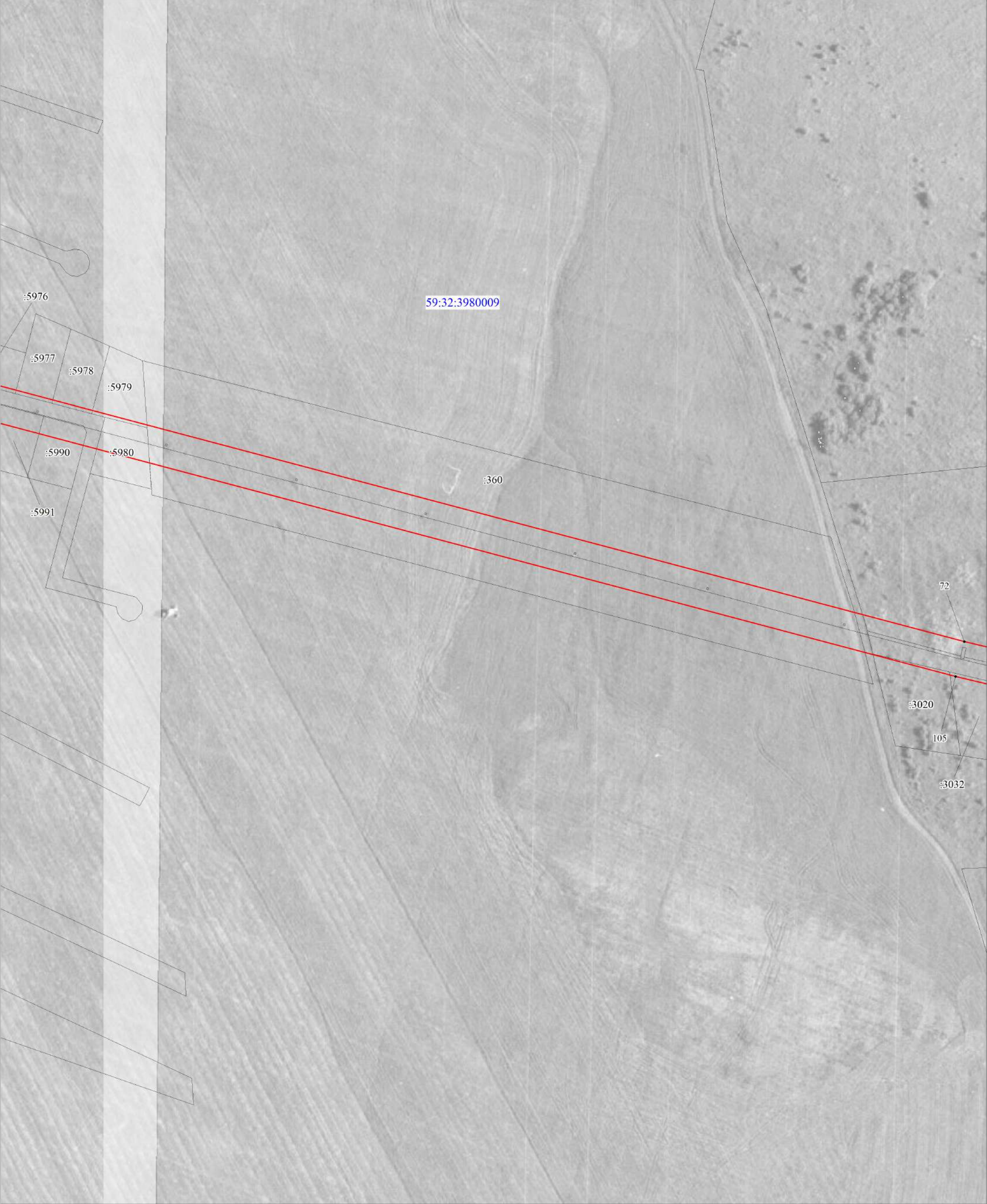


Условные обозначения:

- граница ВЛ
- граница публичного сервитута
- граница кадастрового квартала
- граница земельного участка, учтенного в ГКН
- 59:32:4060007 кадастровый номер квартала
- :795 номер земельного участка, учтенного в ГКН

М 1:2000

• 1 характерная точка границы



Условные обозначения:

- граница ВЛ
- граница публичного сервитута
- граница кадастрового квартала
- граница земельного участка, учтенного в ГКН
- 59:32:4060007 кадастровый номер квартала
- :795 номер земельного участка, учтенного в ГКН

М 1:2000

• 1 — характерная точка границы



Условные обозначения:

- граница ВЛ
- граница публичного сервитута
- граница кадастрового квартала
- граница земельного участка, учтенного в ГКН
- 59:32:4060007 кадастровый номер квартала
- :795 номер земельного участка, учтенного в ГКН

М 1:2000

• 1 характерная точка границы



Условные обозначения:

- граница ВЛ
- граница публичного сервитута
- граница кадастрового квартала
- граница земельного участка, учтенного в ГКН
- 59:32:4060007 кадастровый номер квартала
- :795 номер земельного участка, учтенного в ГКН

М 1:2000

• 1 характерная точка границы

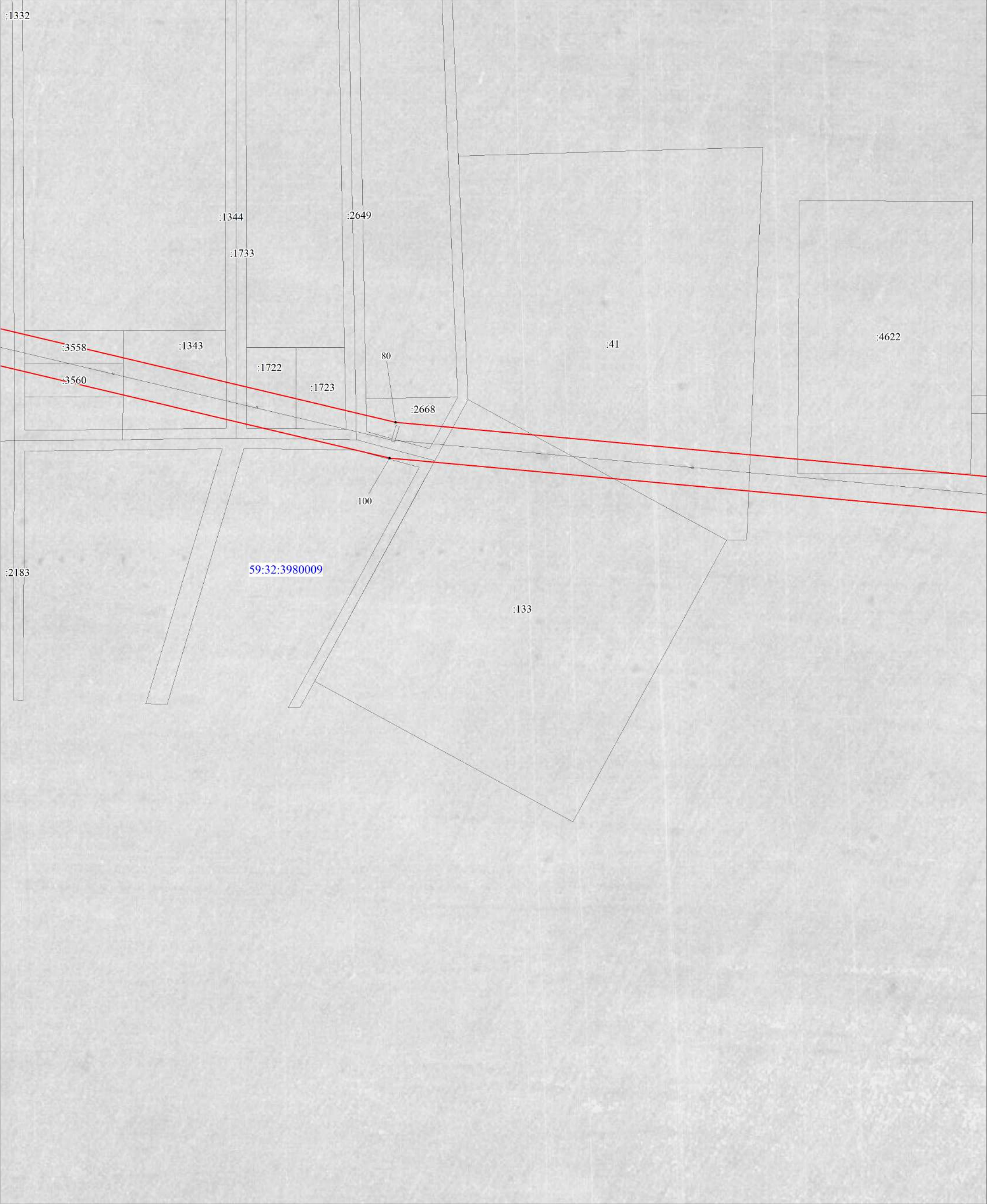


Условные обозначения:

- граница ВЛ
- граница публичного сервитута
- граница кадастрового квартала
- граница земельного участка, учтенного в ГКН
- 59:32:4060007 кадастровый номер квартала
- :795 номер земельного участка, учтенного в ГКН

М 1:2000

• 1 характерная точка границы

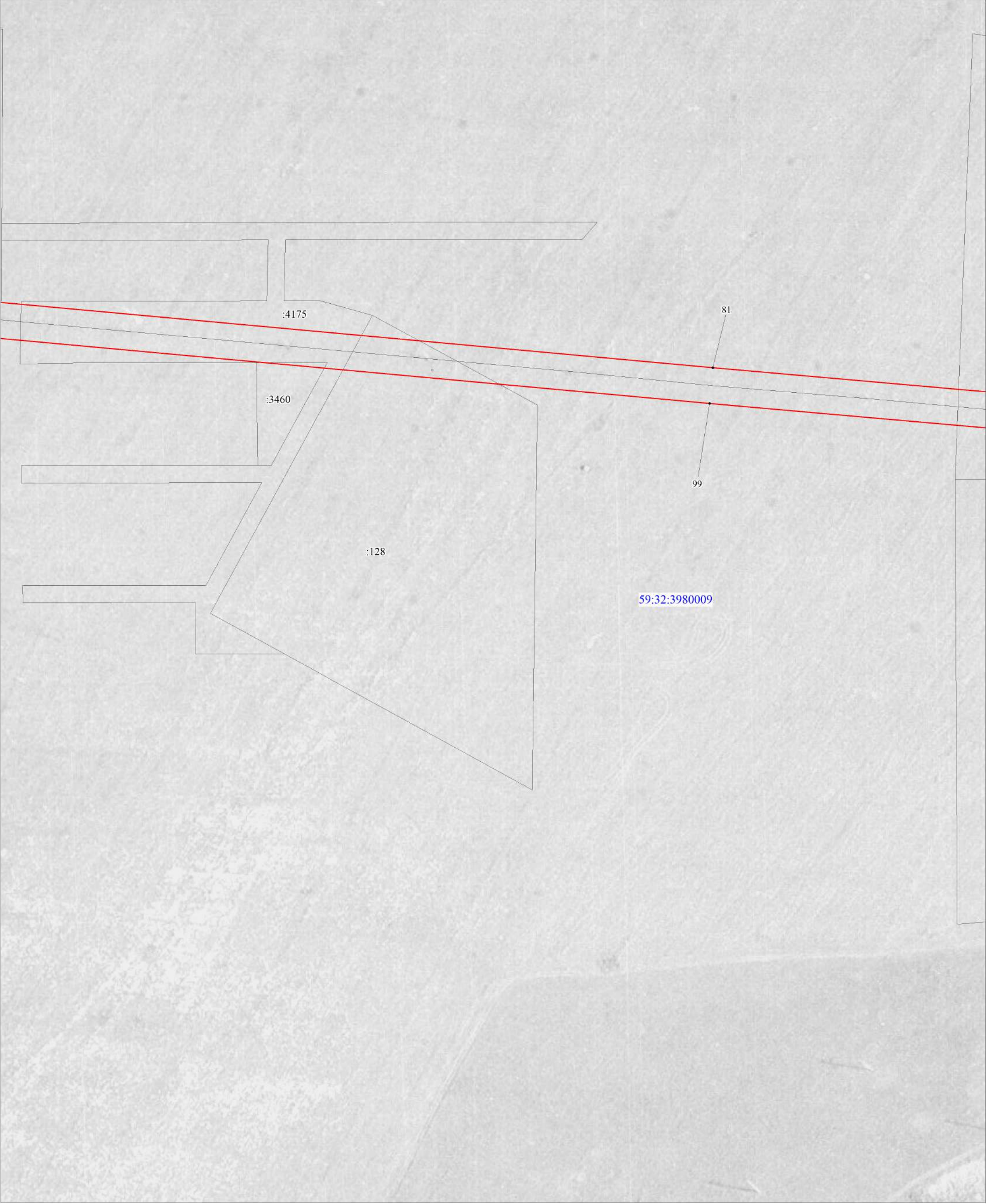


Условные обозначения:

- граница ВЛ
- граница публичного сервитута
- граница кадастрового квартала
- граница земельного участка, учтенного в ГКН
- 59:32:4060007 кадастровый номер квартала
- :795 номер земельного участка, учтенного в ГКН

М 1:2000

• 1 — характерная точка границы

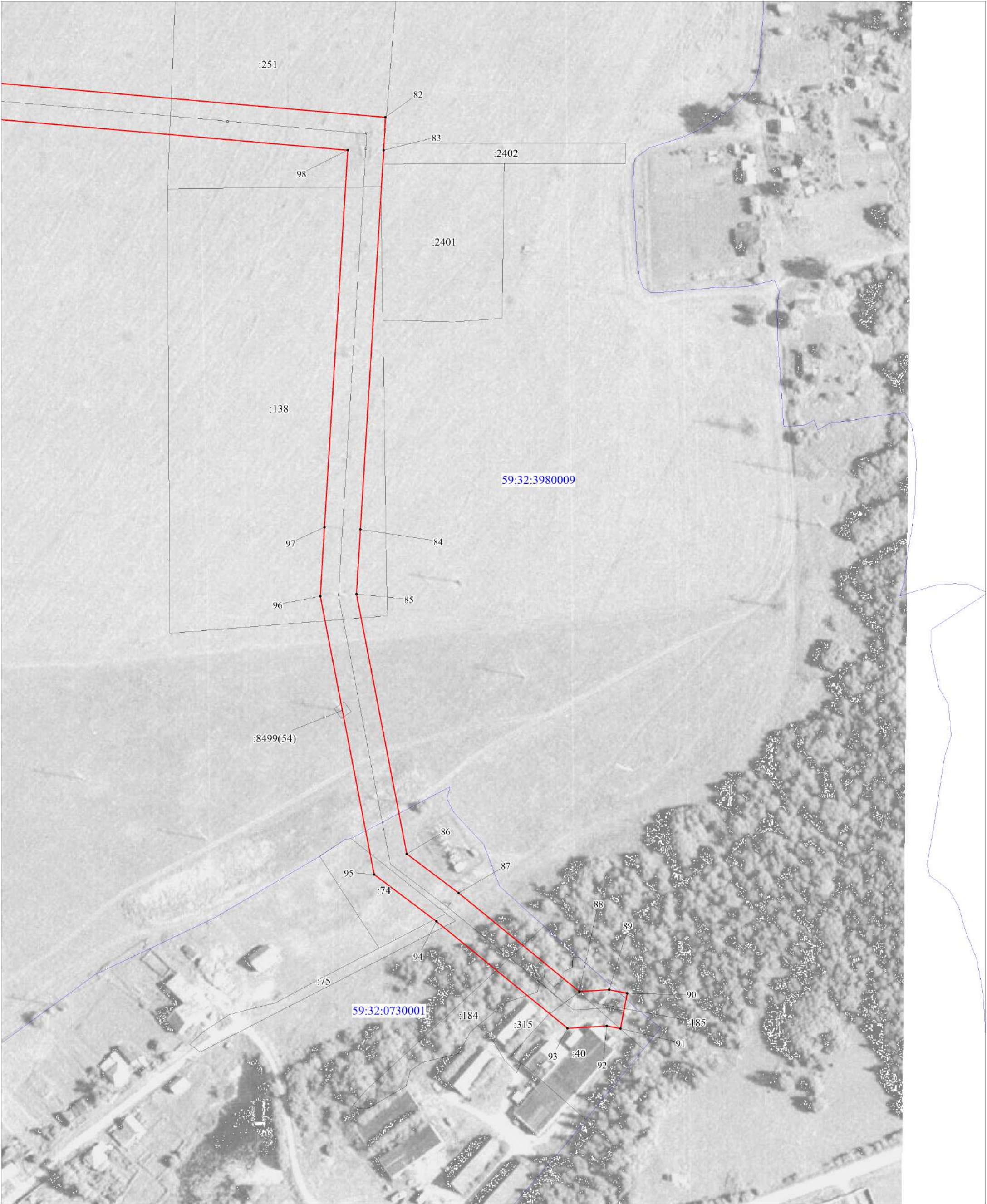


Условные обозначения:

- граница ВЛ
- граница публичного сервитута
- граница кадастрового квартала
- граница земельного участка, учтенного в ГКН
- 59:32:4060007 кадастровый номер квартала
- :795 номер земельного участка, учтенного в ГКН

М 1:2000

• 1 — характерная точка границы



Условные обозначения:

- граница ВЛ
- граница публичного сервитута
- граница кадастрового квартала
- граница земельного участка, учтенного в ГКН
- 59:32:4060007 кадастровый номер квартала
- :795 номер земельного участка, учтенного в ГКН

М 1:2000

• 1 характерная точка границы

ОПИСАНИЕ МЕСТОПОЛОЖЕНИЯ ГРАНИЦ ПУБЛИЧНОГО СЕРВИТУТА ПО ОБЪЕКТУ ВЛ-10КВ ПОЛЮДОВО ОТ ПС КЛИН ПЕРМСКИЙ КРАЙ, ПЕРМСКИЙ РАЙОН (наименование)				
Сведения о местоположении границ объекта				
1. Система координат <u>МСК-59, зона 2</u>				
2. Сведения о характерных точках границ объекта				
Обозначение характерны х точек границ	Координаты, м		Метод определения координат и средняя квадратическая погрешность положения характерной точки (M_t), м	Описание закреплен ия точки
	X	Y		
1	2	3	4	5
1	495217.22	2210867.73	Геодезический метод; $M_t=0,1$	-
2	495288.99	2210912.66	Геодезический метод; $M_t=0,1$	-
3	495343.22	2210932.62	Геодезический метод; $M_t=0,1$	-
4	495441.87	2210955.89	Геодезический метод; $M_t=0,1$	-
5	495523.09	2210964.17	Геодезический метод; $M_t=0,1$	-
6	495580.77	2211014.19	Геодезический метод; $M_t=0,1$	-
7	495778.69	2211027.44	Геодезический метод; $M_t=0,1$	-
8	496664.31	2211402.34	Геодезический метод; $M_t=0,1$	-
9	496800.54	2211289.08	Геодезический метод; $M_t=0,1$	-
10	497121.16	2211219.47	Геодезический метод; $M_t=0,1$	-
11	498096.84	2211236.10	Геодезический метод; $M_t=0,1$	-
12	498489.21	2211482.35	Геодезический метод; $M_t=0,1$	-
13	498549.06	2211789.21	Геодезический метод; $M_t=0,1$	-
14	498583.09	2211901.88	Геодезический метод; $M_t=0,1$	-
15	498772.38	2212030.37	Геодезический метод; $M_t=0,1$	-
16	498802.88	2212036.05	Геодезический метод; $M_t=0,1$	-
17	498948.78	2212052.77	Геодезический метод; $M_t=0,1$	-
18	498992.58	2212057.78	Геодезический метод; $M_t=0,1$	-
19	499137.67	2212075.19	Геодезический метод; $M_t=0,1$	-
20	499442.29	2211932.36	Геодезический метод; $M_t=0,1$	-
21	499468.81	2211912.78	Геодезический метод; $M_t=0,1$	-
22	499472.74	2211911.66	Геодезический метод; $M_t=0,1$	-
23	499476.63	2211908.20	Геодезический метод; $M_t=0,1$	-
24	499522.34	2211881.18	Геодезический метод; $M_t=0,1$	-
25	499710.90	2211836.84	Геодезический метод; $M_t=0,1$	-
26	499659.21	2211772.27	Геодезический метод; $M_t=0,1$	-
27	499675.59	2211759.15	Геодезический метод; $M_t=0,1$	-

28	499733.47	2211831.44	Геодезический метод; Mt=0,1	-
29	499752.02	2211826.83	Геодезический метод; Mt=0,1	-
30	499930.63	2211782.96	Геодезический метод; Mt=0,1	-
31	500078.59	2211787.43	Геодезический метод; Mt=0,1	-
32	500554.57	2211930.81	Геодезический метод; Mt=0,1	-
33	500595.71	2211944.21	Геодезический метод; Mt=0,1	-
34	500721.43	2211998.90	Геодезический метод; Mt=0,1	-
35	500922.53	2212065.63	Геодезический метод; Mt=0,1	-
36	501027.24	2212102.63	Геодезический метод; Mt=0,1	-
37	501084.83	2212119.63	Геодезический метод; Mt=0,1	-
38	501114.62	2212134.16	Геодезический метод; Mt=0,1	-
39	501159.85	2212157.51	Геодезический метод; Mt=0,1	-
40	501406.47	2212281.44	Геодезический метод; Mt=0,1	-
41	501453.66	2212294.09	Геодезический метод; Mt=0,1	-
42	501581.05	2212304.13	Геодезический метод; Mt=0,1	-
43	501579.37	2212325.06	Геодезический метод; Mt=0,1	-
44	501450.10	2212314.88	Геодезический метод; Mt=0,1	-
45	501398.96	2212301.17	Геодезический метод; Mt=0,1	-
46	501150.36	2212176.25	Геодезический метод; Mt=0,1	-
47	501105.20	2212152.93	Геодезический метод; Mt=0,1	-
48	501077.20	2212139.28	Геодезический метод; Mt=0,1	-
49	501020.72	2212122.60	Геодезический метод; Mt=0,1	-
50	500915.76	2212085.51	Геодезический метод; Mt=0,1	-
51	500713.92	2212018.54	Геодезический метод; Mt=0,1	-
52	500588.25	2211963.87	Геодезический метод; Mt=0,1	-
53	500548.29	2211950.85	Геодезический метод; Mt=0,1	-
54	500075.20	2211808.34	Геодезический метод; Mt=0,1	-
55	499932.84	2211804.04	Геодезический метод; Mt=0,1	-
56	499757.09	2211847.21	Геодезический метод; Mt=0,1	-
57	499530.29	2211900.88	Геодезический метод; Mt=0,1	-
58	499489.07	2211925.23	Геодезический метод; Mt=0,1	-
59	499483.09	2211930.55	Геодезический метод; Mt=0,1	-
60	499478.21	2211931.94	Геодезический метод; Mt=0,1	-
61	499453.09	2211950.48	Геодезический метод; Mt=0,1	-
62	499141.12	2212096.75	Геодезический метод; Mt=0,1	-
63	498990.13	2212078.64	Геодезический метод; Mt=0,1	-

64	498946.39	2212073.63	Геодезический метод; Mt=0,1	-
65	498812.07	2212058.23	Геодезический метод; Mt=0,1	-
66	499326.19	2212428.14	Геодезический метод; Mt=0,1	-
67	499566.56	2212423.23	Геодезический метод; Mt=0,1	-
68	499575.37	2212417.24	Геодезический метод; Mt=0,1	-
69	499587.32	2212434.34	Геодезический метод; Mt=0,1	-
70	499573.36	2212444.10	Геодезический метод; Mt=0,1	-
71	499331.02	2212449.05	Геодезический метод; Mt=0,1	-
72	499093.49	2213344.94	Геодезический метод; Mt=0,1	-
73	499052.66	2213516.31	Геодезический метод; Mt=0,1	-
74	499012.13	2213690.35	Геодезический метод; Mt=0,1	-
75	498947.32	2213965.42	Геодезический метод; Mt=0,1	-
76	498987.60	2213965.53	Геодезический метод; Mt=0,1	-
77	498987.54	2213986.53	Геодезический метод; Mt=0,1	-
78	498942.36	2213986.40	Геодезический метод; Mt=0,1	-
79	498738.48	2214847.38	Геодезический метод; Mt=0,1	-
80	498640.37	2215261.65	Геодезический метод; Mt=0,1	-
81	498571.67	2216011.10	Геодезический метод; Mt=0,1	-
82	498548.03	2216279.09	Геодезический метод; Mt=0,1	-
83	498528.95	2216278.25	Геодезический метод; Mt=0,1	-
84	498307.88	2216264.63	Геодезический метод; Mt=0,1	-
85	498270.16	2216262.31	Геодезический метод; Mt=0,1	-
86	498118.55	2216291.68	Геодезический метод; Mt=0,1	-
87	498095.82	2216321.95	Геодезический метод; Mt=0,1	-
88	498038.36	2216392.32	Геодезический метод; Mt=0,1	-
89	498039.41	2216409.72	Геодезический метод; Mt=0,1	-
90	498037.34	2216420.28	Геодезический метод; Mt=0,1	-
91	498016.74	2216416.23	Геодезический метод; Mt=0,1	-
92	498018.29	2216408.31	Геодезический метод; Mt=0,1	-
93	498016.90	2216385.40	Геодезический метод; Mt=0,1	-
94	498079.28	2216309.00	Геодезический метод; Mt=0,1	-
95	498106.61	2216272.60	Геодезический метод; Mt=0,1	-
96	498268.80	2216241.19	Геодезический метод; Mt=0,1	-
97	498309.16	2216243.68	Геодезический метод; Mt=0,1	-
98	498528.93	2216257.21	Геодезический метод; Mt=0,1	-
99	498550.76	2216009.19	Геодезический метод; Mt=0,1	-

100	498619.59	2215258.25	Геодезический метод; Mt=0,1	-
101	498718.05	2214842.54	Геодезический метод; Mt=0,1	-
102	498923.84	2213973.47	Геодезический метод; Mt=0,1	-
103	498991.69	2213685.53	Геодезический метод; Mt=0,1	-
104	499032.22	2213511.50	Геодезический метод; Mt=0,1	-
105	499073.12	2213339.84	Геодезический метод; Mt=0,1	-
106	499310.89	2212443.01	Геодезический метод; Mt=0,1	-
107	498785.71	2212065.11	Геодезический метод; Mt=0,1	-
108	498772.91	2212057.38	Геодезический метод; Mt=0,1	-
109	498762.06	2212048.75	Геодезический метод; Mt=0,1	-
110	498565.14	2211915.08	Геодезический метод; Mt=0,1	-
111	498528.65	2211794.27	Геодезический метод; Mt=0,1	-
112	498470.32	2211495.20	Геодезический метод; Mt=0,1	-
113	498090.65	2211257.00	Геодезический метод; Mt=0,1	-
114	497123.24	2211240.50	Геодезический метод; Mt=0,1	-
115	496810.01	2211308.51	Геодезический метод; Mt=0,1	-
116	496667.90	2211426.65	Геодезический метод; Mt=0,1	-
117	495773.76	2211048.15	Геодезический метод; Mt=0,1	-
118	495572.34	2211034.67	Геодезический метод; Mt=0,1	-
119	495514.36	2210984.39	Геодезический метод; Mt=0,1	-
120	495438.38	2210976.64	Геодезический метод; Mt=0,1	-
121	495337.16	2210952.77	Геодезический метод; Mt=0,1	-
122	495279.69	2210931.62	Геодезический метод; Mt=0,1	-
123	495206.08	2210885.54	Геодезический метод; Mt=0,1	-
1	495217.22	2210867.73	Геодезический метод; Mt=0,1	-